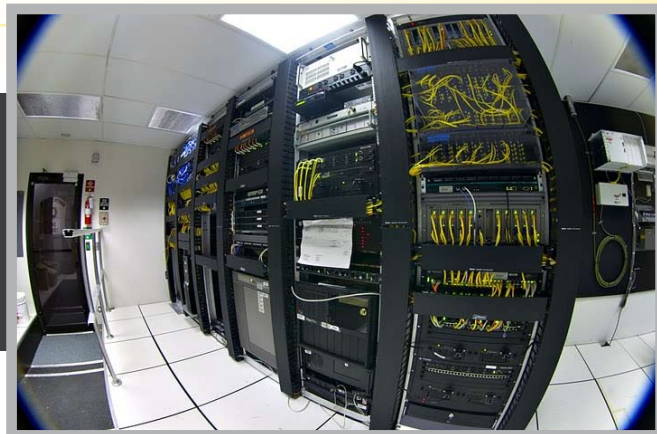


Case Study: *La Sala CED*



L'azienda Quantaflow è stata coinvolta in un progetto di integrazione per il controllo dell'accesso di svariate sale CED.

Tale progetto aveva come obiettivo il controllo dei varchi di accesso monitorati da lettori RFID che controllavano aree estremamente sensibili.



Il sistema a scanner IR è stato integrato per poter rilevare l'effettivo numero di persone che varcavano l'accesso alla sala, infatti è stato rilevato più volte la criticità che solo una persona strisciasse il badge ma ne entrassero più di una.

Con il sistema di conteggio Quantaflow integrato si è rimossa tale anomalia fornendo un allarme sonoro e luminoso alla sala di controllo dove era presente il personale della sicurezza dell'edificio.

Lo Scanner IR elabora in maniera tridimensionale il senso di percorrenza della persona che lo attraversa per poter fornire all'elettronica di elaborazione l'immagine digitalizzata.

La particolarità di questa apparecchiatura è che può funzionare anche in assenza di luminosità e in condizioni di temperatura non stabili.

Altro vantaggio non trascurabile è che non richiede manutenzione e la vita media dei componenti è di 10 anni (MTBF)..

